

27º Digital Business Congress - APDC

Estado da Nação das Comunicações

João Cadete de Matos

28.09.2017

ATRIBUIÇÕES DA ANACOM

- Contribuir para o **desenvolvimento** do mercado interno das redes e serviços de comunicações eletrónicas e dos serviços postais
- Promover a **concorrência** na oferta de redes e serviços
- Garantir o **acesso** a redes, infraestruturas, recursos e serviços
- Assegurar a gestão eficiente do **espectro** radioelétrico
- Proteger os direitos e interesses dos **consumidores** e demais **utilizadores finais**





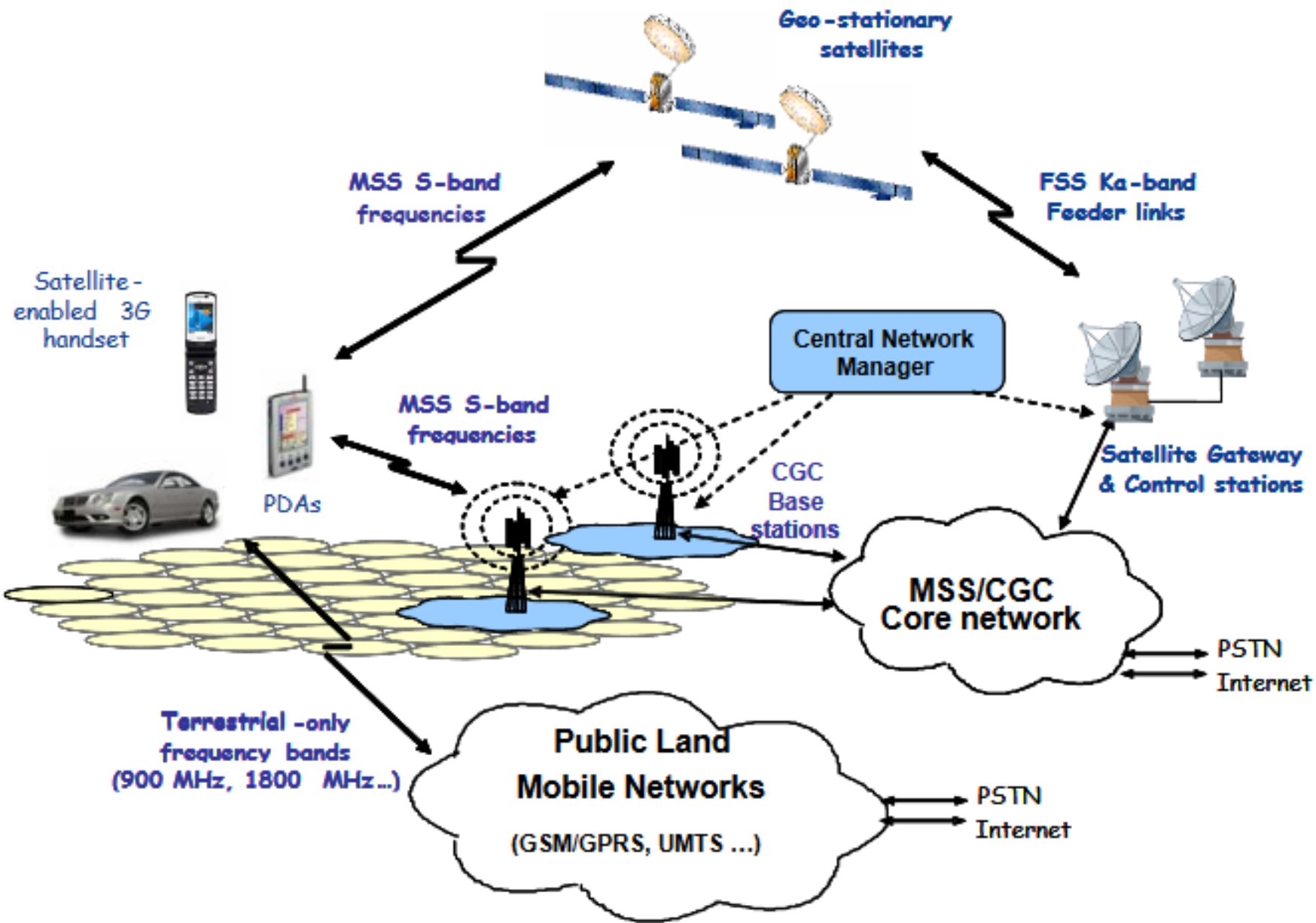




#WiFi4EU



WiFi4EU
FREE WiFi FOR EUROPEANS



5G

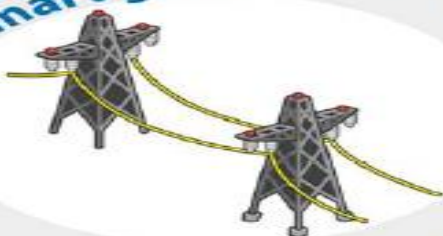
Data rates / applications

5G

Year	2020-2030
Standards	—
Technology	digital
Bandwidth	Ubiquitous connectivity
Data rates	Fiber-like experience
1 hr HD movie in 6 seconds	



Smart grids



Connected house



eHealth



Traffic priority

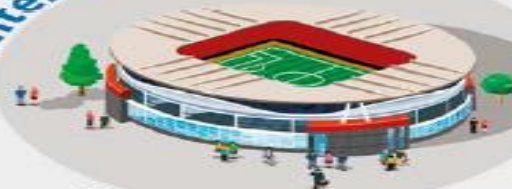
Smart Car



Car-to-car communication

Domotics

Entertainment



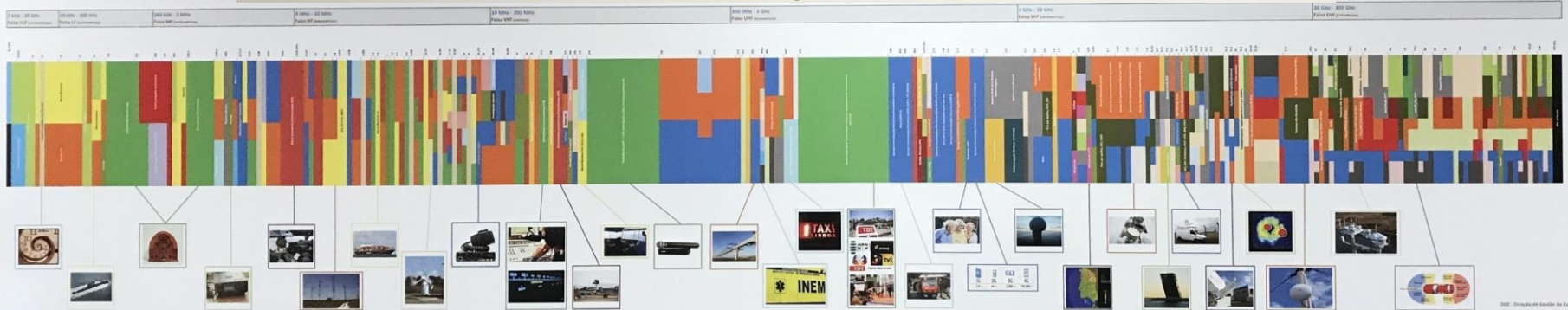
Apps beyond imagination

5G is about Communication, Storage, Processing...

People & Things

Portugal - Quadro Nacional de Atribuição de Frequências (3kHz - 300 GHz)

ANACOM



2007 - Regulamento de Gestão do Espectro - 2007





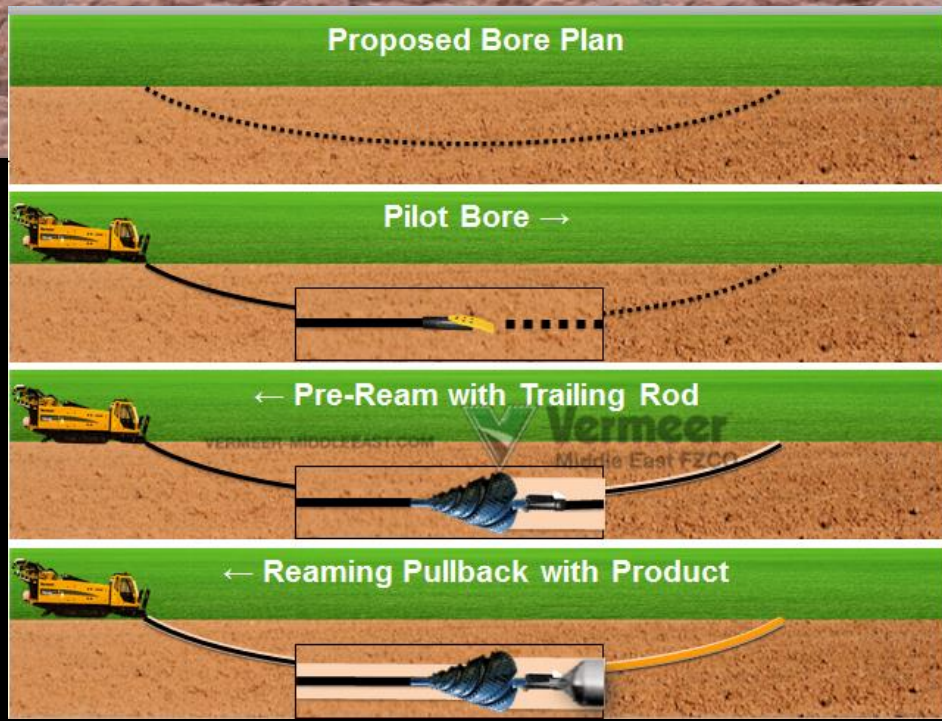
Pilot drilling is done by following the directional head from the surface with the help of the transmitter. So the depth, direction and slope is known, in order to avoid existing infrastructure.

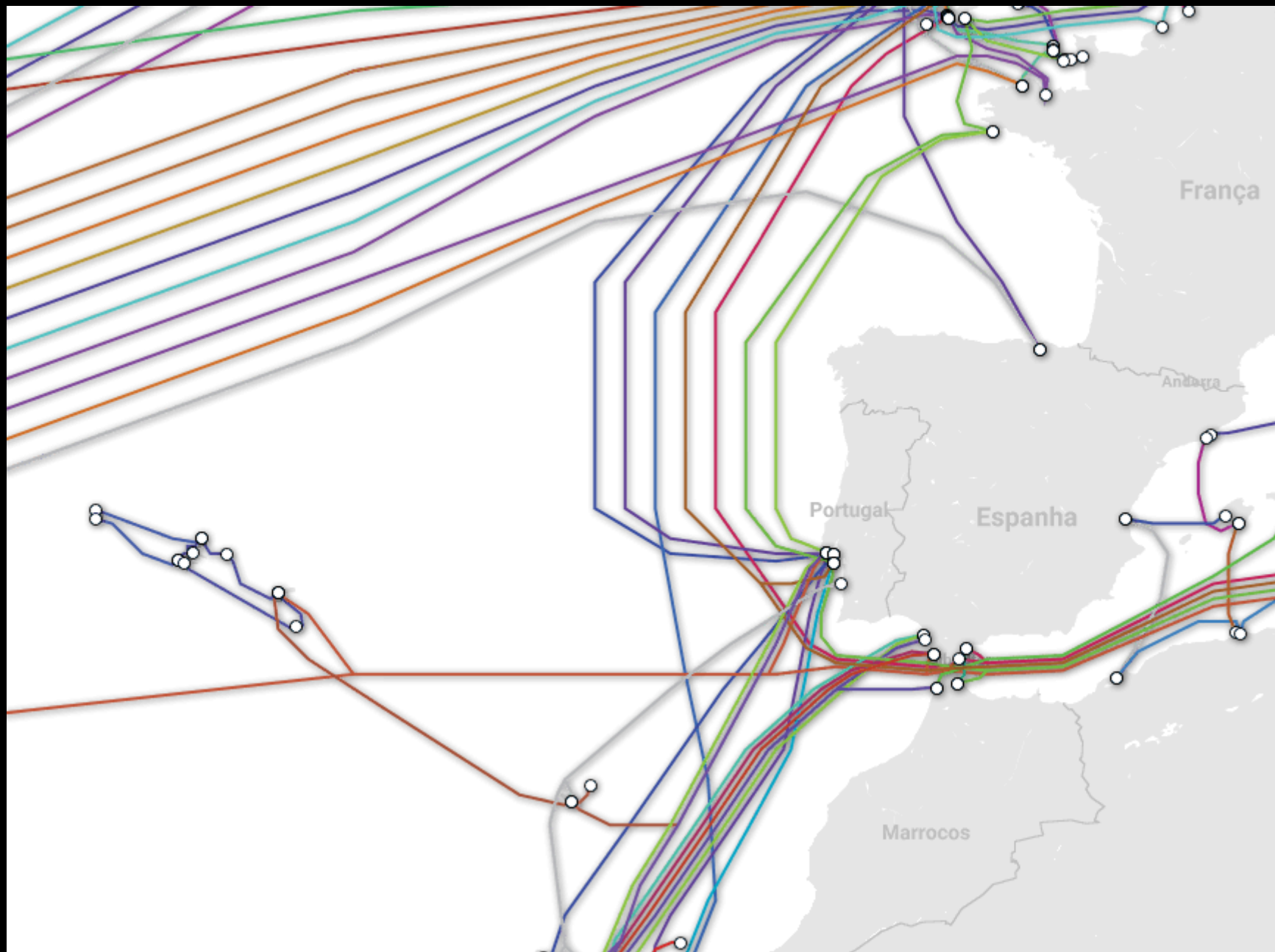


Pilot drilling head can be changed according to the ground formation. Drilling is done by rotation, directional drilling is done by pressing the head.

Horizontal Directional Drilling

Perfuração direcional horizontal









Texto | Móvel Entrar no conteúdo » Visualização Alto Contraste Voltar ao Portal do Consumidor

ANACOM AUTORIDADE NACIONAL DE COMUNICAÇÕES **COM.escolha** o seu tarifário

O QUE É O COM.escolha Pergunte à ANACOM PORTAL DO CONSUMIDOR NET.mede CONDIÇÕES DE OFERTA SUGESTÕES TWITTER

INTERNET TELEVISÃO SERVIÇOS NO TELEMÓVEL TELEFONE FIXO SERVIÇOS COMBINADOS

voltar ao início A informação sobre tarifários disponibilizada no COM.escolha é da responsabilidade dos prestadores de serviços que aderiram a esta iniciativa da ANACOM. Imprimir

COMBINADOS - Consulta de tarifários (apenas inclui ofertas combinadas de dois ou mais serviços)

Para conhecer todos os tarifários disponíveis escolha [Consultar todos os tarifários](#)

Para fazer uma consulta mais específica preencha apenas os campos que lhe interessam. [EXPANDIR CAMPOS](#)

- > Que serviços pretende combinar? >
- > Que prestador(es) pretende consultar? >
- > Quer limitar o valor fixo mensal a pagar pelo(s) serviço(s)? >
- > Quer indicar o período de fidelização que pretende? >
- > Em que zona do país vai utilizar o serviço? >

[Pesquisar](#) [Limpar](#)

W3C XHTML 1.1 Verificar XHTML 1.1 W3C CSS Verificar CSS WCAG2 AAA Verificar WCAG2 AAA 2.0



NET.mede rápido · simples · isento

My NET.mede [ENTRAR](#)

[TESTE DE VELOCIDADE](#) [TESTE DE TRAFFIC SHAPING](#) [ESTATÍSTICAS](#) [MY NET.MEDE](#) [f](#) [t](#)

Teste de Velocidade

Saiba em poucos segundos a quanto navega na Internet

DOWNLOAD

0,0 Mbps

UPLOAD

0,0 Mbps

LATÊNCIA

0 ms
JITTER: 0 ms

O que é a latência?

Indique a velocidade download contratada.. [INICIAR TESTE](#)

Para obter melhores resultados:

- Aproxime-se ou ligue-se por cabo ao router Wi-Fi.
- Pare o *streaming* de música e vídeo, o download de ficheiros e evite estar a jogar online ou a fazer chamadas de vídeo durante o teste.
- Desligue os outros equipamentos que tenha ligados à Internet (incluindo a TV e a *set-top box*) antes de executar o teste.



Lisboa



Açores



Madeira



Barcarena



Porto



Obrigado pela atenção!

João Cadete de Matos

28.09.2017